



# Disney · PIXAR FINDING DORY



## Instructions

**AAA/LR03 x2** Batteries not included  
Requires 2 x 1.5V AAA/LR03 batteries

**AA/LR6 x3** Batteries included  
Requires 3 x 1.5V AA/LR6 batteries

### Battery Installation

Tool required - Small Phillips head screwdriver

Requires 3 "AA" batteries

Requires 2 "AAA" batteries

Adults should remove and dispose of all packaging, ties, and fasteners before use.

### Wall Mount

1. Using a Phillips head screwdriver, remove the battery cover as shown.
2. Insert 3 fresh "AA" batteries as indicated in the battery compartment and replace cover.
3. **IMPORTANT!** Unplug "Try Me" wires. Switch your Wall Friend to either high or low brightness before hanging on the wall.

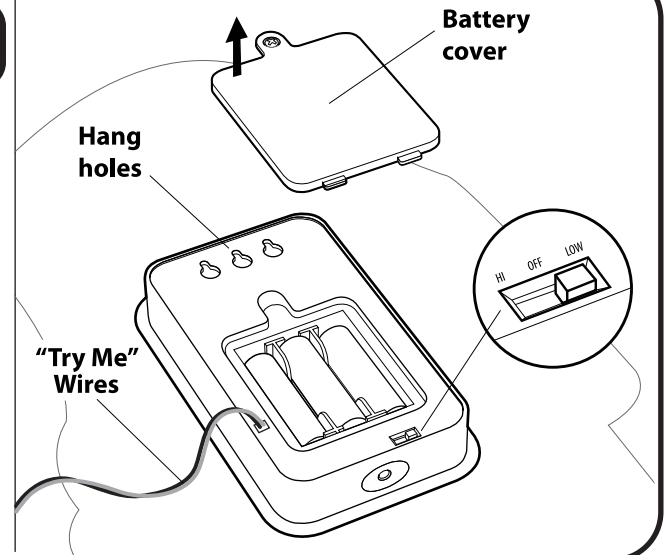
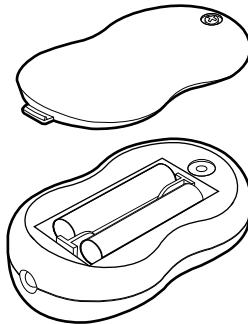
PLEASE NOTE: The unit will not activate without the remote control.

### Wall Installation

**Note:** Product is only intended to mount on a vertical wall.

### Remote Control

1. Using a Phillips head screwdriver, remove the battery cover as shown.
2. Insert 2 "AAA" batteries as indicated in the battery compartment and replace cover.



### Operation

#### Light Setting

Slide the ON/OFF switch, located on the back of your Wall Friend, to either HI or LOW brightness.

*NOTE: For best illumination, use in a darkened room.*

#### Wall Friend Activation

To activate your Wall Friend, press the button on your remote and hear your Wall Friend greet you. Then, each time you press the button you'll hear your Wall Friend say a different phrase. Press and hold the button to turn your Wall Friend off.

#### Auto Off

Your Wall Friend will automatically shut off after 15 minutes if there is no manual interaction.

**NOTE:** This equipment has been tested and found to comply with the limits for a Class B digital device, pursuant to Part 15 of the FCC Rules. These limits are designed to provide reasonable protection against harmful interference in a residential installation. This equipment generates, uses and can radiate radio frequency energy and, if not installed and used in accordance with the instructions, may cause harmful interference to radio communications. However, there is no guarantee that interference will not occur in a particular installation. If this equipment does cause harmful interference to radio or television reception, which can be determined by turning the equipment off and on, the user is encouraged to try to correct the interference by one or more of the following measures:

- Reorient or relocate the receiving antenna.
- Increase the separation between the equipment and receiver.
- Connect the equipment into an outlet on a circuit different from that to which the receiver is connected.
- Consult the dealer or an experienced radio/TV technician for help.

This device complies with Part 15 of the FCC Rules.

Operation is subject to the following two conditions:

- (1) This device may not cause harmful interference, and
- (2) This device must accept any interference received, including interference that may cause undesired operation.

Caution: changes or modifications not expressly approved by the party responsible for compliance could void the user's authority to operate the equipment.

#### BATTERY SAFETY INFORMATION

- Non-rechargeable batteries are not to be recharged.
- Rechargeable batteries are to be removed from the toy before being charged.
- Rechargeable batteries are only to be charged under adult supervision.
- Different types of batteries or new and used batteries are not to be mixed.
- Batteries are to be inserted with the correct polarity.
- Exhausted batteries are to be removed from the toy.
- The supply terminals are not to be short-circuited.
- Do not mix old and new batteries.
- Do not mix alkaline, standard (carbon-zinc) or rechargeable (nickel-cadmium) batteries.
- Do not dispose of batteries in fire. Battery may explode or leak.
- Batteries should be recycled or disposed of as per state and local guidelines.

**KEEP THESE INSTRUCTIONS FOR FUTURE REFERENCE — DO NOT DISCARD**  
**Questions? Visit us at [undemilton.com](http://undemilton.com)**



3+  
2528

# Instrucciones

**AAA/LR03 x2** Baterías no incluidas  
Require 2 x 1.5V AAA/LR03 baterías

**AA/LR6 x3** Baterías incluidas  
Require 3 x 1.5V AA/LR6 baterías

## Colocación de las baterías

Herramienta necesaria:

destornillador de punta Phillips chico

Lleva 3 baterías "AA"

Lleva 2 baterías "AAA"

## Fijación a la pared

1. Con el destornillador de punta Phillips, retire la tapa de las baterías como lo muestra la figura.
2. Inserte 3 baterías "AA" nuevas, como se indica en el compartimento de las baterías y vuelva a colocar la tapa.
3. ¡IMPORTANTE! Desconecte los cables de prueba. Regule el brillo del Wall Friend (alto o bajo) antes de colgar en la pared.

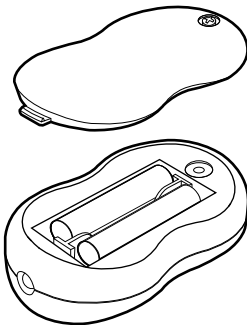
TENER EN CUENTA: la unidad no se activará sin el control remoto.

## Instalación en la pared

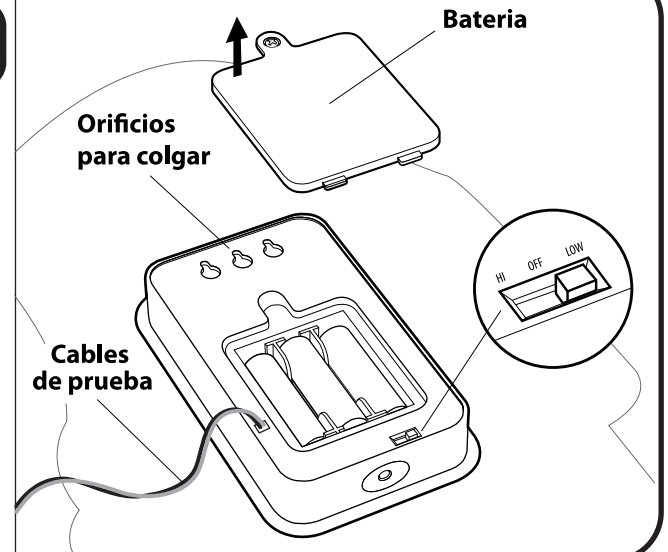
Nota: el producto está diseñado para colocarse en una pared vertical.

## Control remoto

1. Con el destornillador de punta Phillips, retire la tapa de las baterías como lo muestra la figura.
2. Inserte las 2 baterías "AAA" nuevas, como se indica en el compartimento de las baterías y vuelva a colocar la tapa.



Los adultos deben remover y disponer de embalaje, los lazos y alambres



## Funcionamiento

### Configuración de la luz

Deslice el interruptor ON/OFF ubicado en la parte posterior del Wall Friend para un brillo ALTO o BAJO.

NOTA: si desea una mejor iluminación, utilícelo en un cuarto oscurecido.

### Activación del Wall Friend

Para activar el Wall Friend, presione el botón que se encuentra en el control remoto. Escuchará que el Wall Friend lo saluda. Luego, cada vez que presione el botón, el Wall Friend dirá una frase diferente. Para apagar el Wall Friend, mantenga presionado el botón.

### Autoapagado

El Wall Friend se apagará automáticamente luego de aproximadamente 15 minutos si no se produce interacción manual.

NOTA: este equipo ha sido evaluado y cumple con los requisitos de dispositivos digitales Clase B, de acuerdo con la Sección 15 de las normas de la Comisión Federal de Comunicaciones (FCC, por su sigla en inglés). Estos requisitos están diseñados para proporcionar una protección razonable contra interferencias negativas en instalaciones residenciales. Este equipo genera, utiliza y puede irradiar energía de radiofrecuencia y, si no se instala y utiliza de acuerdo con las instrucciones, puede causar interferencia negativa en radiocomunicaciones. No obstante, no existen garantías de que no haya interferencia en una instalación particular. Si este equipo efectivamente causa interferencia negativa a la recepción de la señal televisiva o radial, lo que se puede determinar apagando y prendiendo el equipo, se recomienda que el usuario intente corregir dicha interferencia siguiendo una o más de las siguientes medidas:

- reoriente o cambie de lugar la antena receptora;
- aumente la distancia entre el equipo y el receptor;
- conecte el equipo a un toma corriente de un circuito diferente al que se encuentra conectado el receptor; y
- consulte al distribuidor o un técnico en señales radiales y televisivas.

Este dispositivo cumple con la Sección 15 de las normas FCC. El funcionamiento está sujeto a las siguientes dos condiciones:

- (1) el dispositivo no debe causar interferencia negativa; y
- (2) el dispositivo debe aceptar cualquier interferencia recibida, incluyendo interferencias que puedan causar un funcionamiento indeseado.

Precaución: los cambios o modificaciones no aprobadas expresamente por la parte responsable del cumplimiento pueden invalidar la autorización del usuario para operar el equipo.

En un entorno con descargas electromagnéticas el producto puede funcionar incorrectamente.

En dicho caso, quite las baterías, aguarde 5 minutos y luego reemplácelas.

## INFORMACIÓN DE SEGURIDAD DE LAS BATERÍAS

- Solo deben ser instaladas y reemplazadas por adultos.
- No deben recargarse las baterías no recargables.
- Las baterías recargables deben quitarse del dispositivo antes de ser cargadas.
- Estas baterías solo deben ser cargadas bajo la supervisión de un adulto.
- No deben mezclarse baterías de diferentes tipos o baterías nuevas y viejas.
- Las baterías deben colocarse conectando la polaridad correcta.
- Se deben quitar del dispositivo las baterías sin carga.
- Los bornes de alimentación no deben estar en corto circuito.
- No mezcle baterías nuevas y viejas.
- No mezcle baterías alcalinas, estándar (carbón-zinc) y recargables (níquel-cadmio).
- No deseche las baterías en el fuego. Pueden explotar o presentar un derrame.
- Las baterías deben reciclarse o desecharse según las normas estatales o locales.

GUARDE ESTAS INSTRUCCIONES PARA FUTURAS REFERENCIAS. NO LAS DESECHE.

¿Tiene dudas? Visite nuestro sitio web [unclemilton.com](http://unclemilton.com)



FABRICADO POR UNCLE MILTON INDUSTRIES, INC.  
P.O. Box 6281, THOUSAND OAKS, CA 91359 USA  
©2016 UMI. Todos los derechos reservados® y marca registrada designada de Uncle Milton Industries, Inc.  
HECHO EN CHINA